

30 giugno 2010**RECUPERA A GIUGNO LA FIDUCIA NEI SERVIZI DI MERCATO**

I dati relativi al mese di luglio saranno diffusi il prossimo 29 luglio

Le prossime inchieste ISAE in calendario sono:
23 luglio 2010: Inchiesta mensile ISAE presso i consumatori
(mese di riferimento: luglio)

Il testo completo delle Inchieste ISAE (in formato cartaceo ed elettronico) è in vendita alle condizioni indicate nel sito www.isae.it

- Il clima di fiducia, al netto dei fattori stagionali e calcolato in base 2005=100, si attesta a 95,1 (da 94,1 di maggio)
- Concorrono al miglioramento dell'indicatore sia il recupero dei giudizi sugli ordini, sia migliori aspettative sull'economia italiana; in calo, per contro, le aspettative sulla domanda
- Alcune differenze nell'andamento della fiducia emergono a livello settoriale: l'indice cala nei Trasporti e magazzinaggio (a 90,7 da 91,9) e nei settori dell'Informazione e comunicazione (a 90,7, da 98,6); il clima migliora, per contro, nei Servizi turistici (a 93,5 da 93,3) e, con un aumento particolarmente marcato, nei Servizi alle imprese e altri servizi (a 102,5 da 96)
- A livello territoriale, l'analisi mostra che la fiducia è in calo per i soli operatori del Nord Ovest (a 96,7, da 102,4 il clima destagionalizzato e corretto per i fattori erratici) a causa, principalmente, di un brusco peggioramento di giudizi e aspettative sugli ordini, il clima migliora, per contro, nel Nord Est (a 90,3, da 85,8), al Centro (a 95,4, da 90,5) e al Sud (a 107,9, da 101,5)
- Tra le variabili non componenti l'indice, sono in lieve recupero i giudizi sull'occupazione, si mantengono stabili, su valori debolmente negativi, i giudizi sull'andamento degli affari e si deteriora il saldo sull'occupazione attesa

CLIMA DI FIDUCIA (dati destagionalizzati 2005=100)

La fiducia delle imprese dei Servizi di mercato

Secondo l'indagine ISAE svolta tra il 3 e il 21 del mese su un panel di circa 2.000 imprese, recupera a giugno la fiducia nei servizi di mercato. Il clima di fiducia, al netto dei fattori stagionali e calcolato in base 2005=100, sale infatti a 95,1 (da 94,1 di maggio).

L'andamento della fiducia è eterogeneo a livello settoriale e territoriale. L'indice cala nei settori dei Trasporti e magazzinaggio in quelli dell'Informazione e comunicazione. Il clima migliora, per contro, nei Servizi turistici e, segnando un netto incremento, nei Servizi alle imprese e altri servizi.

Nel dettaglio territoriale, la fiducia è in calo per i soli operatori del Nord Ovest, per i quali prevalgono giudizi e aspettative negative sugli ordini.

Situazione nel mese di riferimento (giugno 2010)

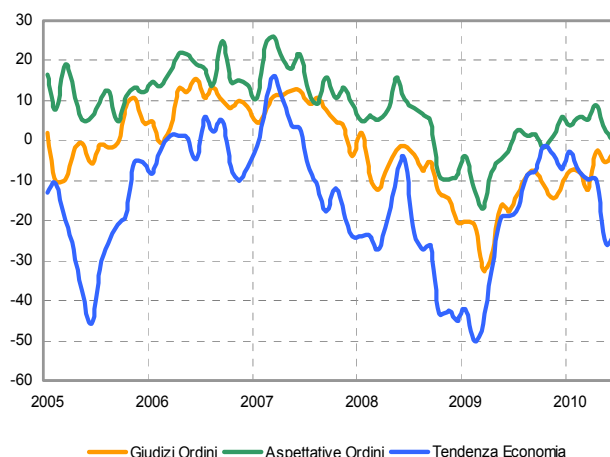
Recuperano a giugno i giudizi su ordini e occupazione e i saldi destagionalizzati si attestano rispettivamente a -2 e -1, da -5 e -3 di maggio. Si mantiene stabile, su valori debolmente negativi, il saldo sull'andamento degli affari, che esprime la differenza tra le percentuali di risposte favorevoli e sfavorevoli alla richiesta di valutazioni sull'andamento delle attività dell'azienda negli ultimi tre mesi.

Previsioni per i mesi successivi

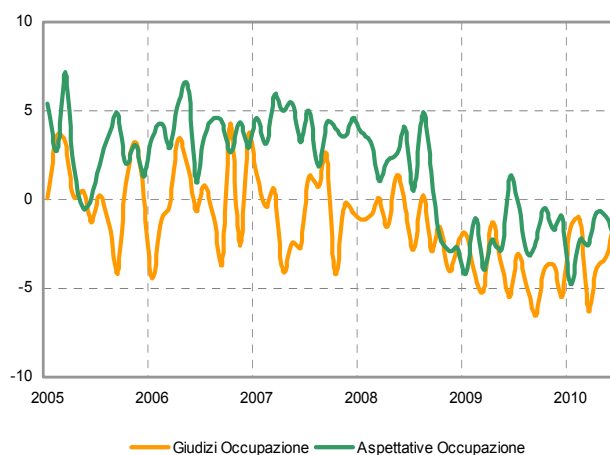
Secondo le imprese intervistate, si deteriorano a giugno le aspettative su ordini e occupazione e i relativi saldi scendono a 0 e -2 (da 2 e -1). Recupera, per contro, il saldo sulla tendenza generale dell'economia (a -23, da -26 dello scorso mese).

Dal lato dei prezzi, la percentuale delle imprese che dichiarano di voler aumentare i prezzi dei servizi offerti è bilanciata da coloro che dichiarano di volerli ridurre e il saldo si attesta a 0 (da -3).

RECUPERANO I SALDI SU ORDINI CORRENTI E TENDENZA DELL'ECONOMIA, SI DETERIORANO GLI ORDINI ATTESI



RECUPERANO I GIUDIZI SULL'OCCUPAZIONE E CALANO DEBOLMENTE LE ATTESE



STABILE SU VALORI NEGATIVI IL SALDO SULL'ANDAMENTO DEGLI AFFARI



