

31 agosto 2010

I dati relativi al mese di settembre saranno diffusi il prossimo 29 settembre

Le prossime inchieste ISAE in calendario sono:
28 settembre 2010: Inchiesta mensile ISAE presso i consumatori
(mese di riferimento: settembre)

Il testo completo delle Inchieste ISAE (in formato cartaceo ed elettronico) è in vendita alle condizioni indicate nel sito www.isae.it

CRESCIE AD AGOSTO LA FIDUCIA NEI SERVIZI DI MERCATO

- Il clima di fiducia del settore dei servizi, calcolato al netto dei fattori stagionali e in base 2005=100, sale a 102,6 (da 99,1 di luglio)

- Il miglioramento è dovuto al recupero dei giudizi sugli ordini e delle aspettative sull'economia italiana; sono in lieve

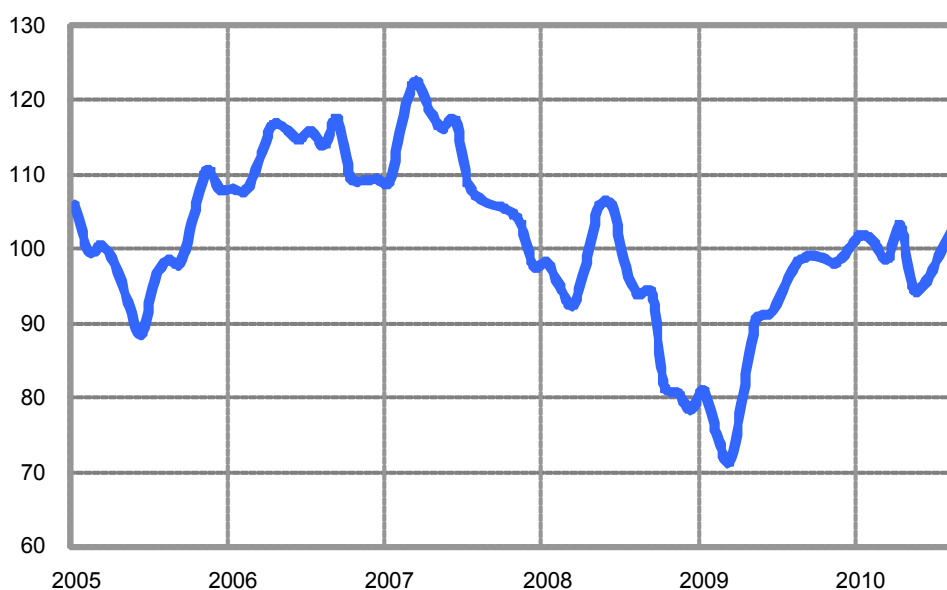
calo, per contro, gli ordini attesi

- Tra le variabili non componenti l'indice, recuperano i giudizi sull'occupazione e quelli sull'andamento degli affari; si deteriorano, invece, le aspettative sull'occupazione

- L'indice migliora in tutti i principali settori considerati, salendo a 103,6 (da 98,8) nei Trasporti e magazzinaggio, a 109,4 (da 97,2) nei Servizi turistici, a 95,7 (da 90,7) nei settori dell'Informazione e comunicazione e a 103,2 (da 101,7) nei Servizi alle imprese e altri servizi

- Alcune differenze emergono invece a livello territoriale: la fiducia migliora nel Nord Ovest (103,8 da 100), nel Nord Est (a 101,5 da 93,6) e al Centro (a 101,4 da 98,3); nuovi cali si registrano, per contro, al Sud (a 103,5 da 106,1) a causa di giudizi e aspettative sfavorevoli sugli ordini

CLIMA DI FIDUCIA (dati destagionalizzati 2005=100)



La fiducia delle imprese dei Servizi di mercato

Secondo l'indagine ISAE svolta tra il 2 e il 13 del mese su un panel di circa 2.000 imprese, migliora anche ad agosto la fiducia nei servizi di mercato: l'indice, al netto dei fattori stagionali e calcolato in base 2005=100, sale a 102,6 (da 99,1 di luglio).

Il miglioramento della fiducia segue dal recupero dei giudizi sugli ordini e delle aspettative sull'economia italiana; in lieve calo sono, per contro, gli ordini attesi

L'indice migliora diffusamente a livello settoriale: il clima sale a 103,6 (da 98,8) nei Trasporti e magazzinaggio, a 109,4 (da 97,2) nei Servizi turistici, a 95,7 (da 90,7) nei settori dell'Informazione e comunicazione e a 103,2 (da 101,7) nei Servizi alle imprese e altri servizi.

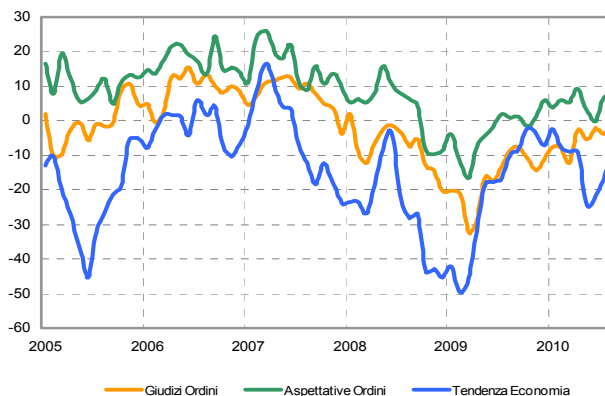
Alcune differenze emergono invece a livello territoriale: la fiducia migliora nel Nord Ovest (103,8 da 100), nel Nord Est (a 101,5 da 93,6) e al Centro (a 101,4 da 98,3); la fiducia cala ancora, per contro, al Sud (a 103,5 da 106,1) a causa di giudizi e aspettative sfavorevoli sugli ordini.

Situazione corrente e previsioni per i mesi successivi

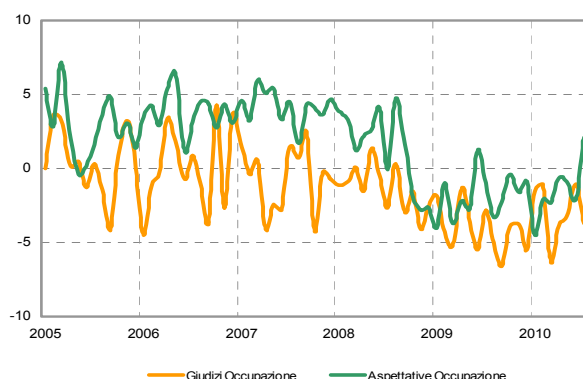
Migliora ad agosto la situazione corrente nei servizi di mercato. Nel dettaglio, sale a -1 (da -4) il saldo destagionalizzato sugli ordini, a -3 (da -4) quello sull'occupazione e a 0 (da -1) quello sull'andamento degli affari.

Peggiorano però ad agosto le aspettative sulle variabili di impresa. Il saldo sugli ordini attesi scende, infatti, a 6 (da 7 di luglio) e quello sull'occupazione a 0 (da 2). Recupera, per contro, il saldo sulla tendenza generale dell'economia (a -9, da -17). Dal lato dei prezzi, emergono alcune lievi tensioni inflazionistiche e il saldo scende sale a 0 (da -3).

RECUPERANO I GIUDIZI SUGLI ORDINI E LE ASPETTATIVE SULL'ECONOMIA, SI DETRIORANO LE ASPETTATIVE SUGLI ORDINI



CIRCA L'OCCUPAZIONE, RECUPERANO I GIUDIZI MA CALANO LE ASPETTATIVE



MIGLIORA IL SALDO SULL'ANDAMENTO DEGLI AFFARI



La fiducia delle imprese nel dettaglio settoriale

A livello settoriale, la ripresa della fiducia risulta diffusa omogeneamente, anche se con diverse entità. Il miglioramento è infatti particolarmente marcato nei Servizi Turistici e nei Trasporti, di più modesta entità nei Servizi dell'Informazione e Comunicazione e nei Servizi alle imprese e altri servizi.

Nei settori dei **Trasporti e Magazzinaggio** l'indicatore sale a 103,6 (da 98,8), grazie al netto miglioramento dei giudizi sugli ordini (a 7, da -4) e al recupero della tendenza generale dell'economia (a -22, da -34). In calo, tuttavia, il saldo sugli ordini attesi (a 3, da 13).

Nei **Servizi turistici**, il clima si attesta a 109,4 (da 97,2). Nel macrosettore, in controtendenza con il dato aggregato, sono in lieve calo i giudizi sugli ordini (a -3, da -2). Salgono, invece, il saldo sugli ordini attesi (a 21, da 10) e quello sull'economia (a 6, da -21).

Il clima sale a 95,7 (da 90,7) nei settori dei servizi d'**Informazione e Comunicazione**. Il miglioramento della fiducia è dovuto al recupero di tutte le sue componenti. In termini di saldi sale a -4 (da -6) il saldo sugli ordini correnti, a 7 (da 5) quello sugli ordini attesi e a -7 (da -18) quello sull'economia nel suo complesso.

Nei **Servizi alle imprese e altri servizi** l'indice sale a 103,2 (da 101,7). Nel macrosettore, si deteriorano sia i giudizi (a -6, da -7), sia le aspettative (a 1, da 2) sugli ordini; sale, per contro, il saldo sulla tendenza generale dell'economia (a -3, da -7).

La fiducia su base territoriale

La fiducia migliora nelle regioni del Centro-Nord e cala al Sud, dove prevalgono giudizi e aspettative sfavorevoli sugli ordini.

Nel **Nord Ovest**, l'indicatore sale a 103,8 (da 100) grazie ad aspettative favorevoli sugli ordini (a 6, da 2 il saldo) e l'economia nel suo complesso (a 3, da -5). Stabile a -5 il saldo sugli ordini correnti.

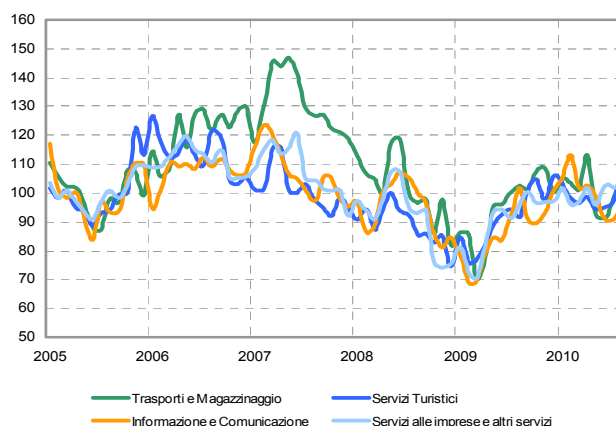
Nel **Nord Est**, l'indice sale a 101,5 (da 93,6 di luglio). Migliorano sia i giudizi (a 4, da -7) e le aspettative (a 6, da 2) sugli ordini, sia il saldo sulla tendenza dell'economia italiana (a -12, da -21).

Al **Centro**, il clima sale a 101,4, da 98,3 dello scorso mese, grazie a giudizi più favorevoli sugli

ordini (a 0, da -1 il saldo) e al recupero del saldo sull'economia (a -20, da -32). In calo, per contro, il saldo sugli ordini attesi (a 8, da 11).

Per le imprese del **Sud**, infine, il calo dell'indicatore (a 103,5, da 106,1) segue dal peggioramento dei saldi su ordini correnti (a -11, da -6) e attesi (a 3, da 9). Recupera, per contro, il saldo sull'economia nel suo complesso (a -12, da -16).

LA FIDUCIA MIGLIORA DIFFUSAMENTE IN TUTTI I MACROSETTORI



LA FIDUCIA MIGLIORA NEL CENTRO NORD MA CALA AL SUD

